

## DATOS FUNDAMENTALES PARA EL INVERSOR

El presente documento recoge los datos fundamentales sobre este fondo que el inversor debe conocer. No se trata de material de promoción comercial. La ley exige que se facilite esta información para ayudarle a comprender la naturaleza del fondo y los riesgos que comporta invertir en él. Es aconsejable que lea el documento para poder tomar una decisión fundada sobre la conveniencia o no de invertir en él.

**CLASE CARTERA**, participación del fondo **CAIXABANK EVOLUCION SOSTENIBLE 60, FI** (Código ISIN: ES0117184004)

Nº Registro del Fondo en la CNMV: 3448

La Gestora del fondo es CAIXABANK ASSET MANAGEMENT SGIIC, S. A. (Grupo gestora: LA CAIXA)

### Objetivo y Política de Inversión

**El fondo pertenece a la categoría:** Fondo de Fondos. RENTA VARIABLE MIXTA INTERNACIONAL.

Este Fondo promueve características medioambientales o sociales ( art. 8 Reglamento (UE) 2019/2088).

**Objetivo de gestión:** La gestión toma como referencia la rentabilidad del índice 60% MSCI World ESG Leaders Index Net Return (incluye la rentabilidad por dividendos) por la exposición a renta variable y 5% LOEC y 35% ICE BofA GLOBAL BROAD MARKET INDEX por la exposición a renta fija, variando la ponderación de los índices en función de la distribución de la cartera en cada momento. El índice de referencia se utiliza a efectos meramente comparativos. El fondo tendrá una volatilidad máxima anual inferior al 15%..

#### Política de inversión:

Se aplicarán criterios financieros y extra-financieros o de inversión socialmente responsable (Medioambientales, Sociales y de Gobierno Corporativo). La mayoría de la cartera cumple con el ideario ético. Invertirá al menos un 50% del patrimonio en IIC financieras (activo apto), armonizadas o no (máximo 30% en IIC no armonizadas), de gestión tradicional o alternativa, pertenecientes o no al grupo de la Gestora.

Invertirá, directa o indirectamente, entre el 30% y el 75% (en condiciones normales será el 60%) de la exposición total en renta variable de cualquier capitalización y sector, y el resto, en renta fija pública/privada (incluyendo depósitos, instrumentos del mercado monetario cotizados o no, líquidos y en bonos verdes y bonos sociales), con al menos mediana calidad (mínimo BBB-) a fecha de compra o, si es inferior, el rating del R. España en cada momento, y hasta un 20% en baja calidad (inferior a BBB-) o sin rating, con duración media de la cartera de renta fija no predeterminada. Si hay bajadas sobrevenidas de rating, los activos podrán mantenerse en cartera.

Los emisores/mercados serán de la OCDE y hasta un 20% de la exposición total en países emergentes.

La suma de las inversiones en valores de renta variable emitidos por entidades radicadas fuera del área euro, más la exposición a riesgo divisa podrá superar el 30%.

La inversión en activos de baja capitalización y/o baja calidad crediticia puede influir negativamente en la liquidez del fondo. Se podrá invertir más del 35% del patrimonio en valores emitidos o avalados por un Estado de la UE, una Comunidad Autónoma, una Entidad Local, los Organismos Internacionales de los que España sea miembro y Estados con solvencia no inferior a la de España. En concreto se prevé superar dicho porcentaje en valores emitidos por Estados de la OCDE.

Se podrá operar con derivados negociados en mercados organizados de derivados con la finalidad de cobertura y de inversión y no negociados en mercados organizados de derivados con la finalidad de cobertura y de inversión.

Se podrá invertir hasta un máximo conjunto del 10% en activos que podrían introducir mayor riesgo que el resto de las inversiones, entre otros, por su de liquidez, tipo de emisor o grado de protección al inversor.

Esta participación es de acumulación, es decir, los rendimientos obtenidos son reinvertidos.

El participante podrá suscribir y reembolsar sus participaciones con una frecuencia diaria.

**Si usted quiere suscribir o reembolsar participaciones** el valor liquidativo aplicable será el del mismo día de la fecha de solicitud. No obstante, las órdenes cursadas a partir de las 15:30 horas o en un día inhábil se tramitarán junto con las realizadas al día siguiente hábil. Los comercializadores podrán fijar horas de corte anteriores a la indicada.

**Recomendación:** Este fondo puede no ser adecuado para inversores que prevean retirar su dinero en un plazo inferior a 3 años.

**Colectivo de inversores a los que se dirige:** Exclusivamente dirigido a clientes con contratos de gestión de carteras firmados con Bankia.

### Perfil de Riesgo y Remuneración

← Potencialmente menor rendimiento

Potencialmente mayor rendimiento →

La categoría "1" no significa que la inversión esté

← Menor riesgo

Mayor riesgo →

libre de riesgo.

1	2	3	4	5	6	7
---	---	---	---	---	---	---

Los presentes datos fundamentales para el inversor son exactos a 28/01/2022

Este dato es indicativo del riesgo del fondo que, no obstante puede no constituir una indicación fiable del futuro perfil de riesgo. Además, no hay garantías de que la categoría indicada vaya a permanecer inalterable y puede variar a lo largo del tiempo.

**¿Por qué en esta categoría?** debido a que este fondo tendrá una volatilidad anual máxima inferior al 15%.

## Gastos

Estos gastos se destinan a sufragar los costes de funcionamiento del fondo, incluidos, en su caso, comercialización y distribución. Dichos gastos reducen el potencial de crecimiento de la inversión.

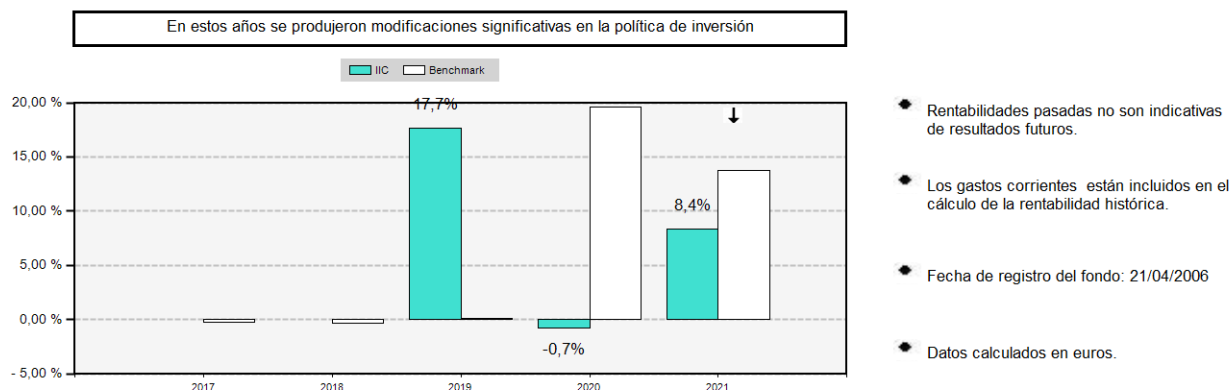
Gastos detraídos del fondo a lo largo de un año

Gastos corrientes	1,05%
-------------------	-------

Los gastos corrientes son los soportados por la participación durante el año y están basados en los soportados por la institución de inversión colectiva en el ejercicio 2021. No obstante, este importe podrá variar de un año a otro. Datos actualizados según el último informe anual disponible. El informe anual de la IIC correspondiente a cada ejercicio presentará de manera pormenorizada los gastos exactos cobrados.

La información detallada puede encontrarla en el folleto disponible en la web de la gestora y en la CNMV.

## Rentabilidad Histórica



Datos actualizados según el último informe anual disponible.

## Información Práctica

**El Depositario del fondo es:** CECABANK, S. A. (**Grupo:** CECA)

**Política remunerativa de la Sociedad Gestora:** La información detallada y actualizada de la política remunerativa puede consultarse en la página web de la sociedad gestora y obtenerse en papel gratuitamente previa solicitud.

**Fiscalidad:** La tributación de los rendimientos obtenidos por los partícipes dependerá de la legislación fiscal aplicable a su situación personal. Los rendimientos de los fondos de inversión tributan al 1% en el Impuesto sobre Sociedades.

**Información adicional:** Este documento debe ser entregado, previo a la suscripción, excepto en el caso de renovaciones de fondos con objetivo concreto de rentabilidad a vencimiento garantizado o no, con el último informe semestral publicado. Estos documentos, pueden solicitarse gratuitamente a las entidades comercializadoras así como a la Sociedad Gestora junto con el folleto, que contiene el reglamento de gestión y un mayor detalle de la información, y los últimos informes trimestral y anual. También pueden ser consultados de forma gratuita por medios telemáticos en la Sociedad Gestora o en su página web o en las entidades comercializadoras y en los registros de la CNMV (disponibles en castellano). El valor liquidativo del fondo se puede consultar en la página web de la sociedad gestora.

La gestora y el depositario únicamente incurrirán en responsabilidad por las declaraciones contenidas en el presente documento que resulten engañosas, inexactas o incoherentes frente a las correspondientes partes del folleto del fondo.

**ESTE FONDO PUEDE INVERTIR UN PORCENTAJE DEL 20% EN EMISIONES DE RENTA FIJA DE BAJA CALIDAD CREDITICIA, ESTO ES, CON ALTO RIESGO DE CRÉDITO.**

Este fondo está autorizado en España el 21/04/2006 y está supervisado por la CNMV.