

DATOS FUNDAMENTALES PARA EL INVERSOR

El presente documento recoge los datos fundamentales sobre este fondo que el inversor debe conocer. No se trata de material de promoción comercial. La ley exige que se facilite esta información para ayudarle a comprender la naturaleza del fondo y los riesgos que comporta invertir en él. Es aconsejable que lea el documento para poder tomar una decisión fundada sobre la conveniencia o no de invertir en él.

CLASE CARTERA, participación del fondo **CAIXABANK FONDTESORO LARGO PLAZO, FI** (Código ISIN: ES0138873007)

Nº Registro del Fondo en la CNMV: 173

La Gestora del fondo es CAIXABANK ASSET MANAGEMENT SGIIC, S. A. (Grupo gestora: LA CAIXA)

Objetivo y Política de Inversión

Este fondo se configura como un Fondtesoro Largo Plazo, FI.

El fondo pertenece a la categoría: Fondo de Inversión. RENTA FIJA EURO.

Objetivo de gestión: La gestión toma como referencia la rentabilidad del índice London Interbank Bid Rate (L0EC) por la exposición a renta fija corto plazo y ML Spanish Gov. 1-10 (G5E0) por la exposición a renta fija largo plazo. La referencia a los mismos se realiza únicamente a efectos meramente informativos y/o comparativos..

Política de inversión:

El 70% de la exposición total se invertirá en deuda del estado en euros, en cualquiera de sus modalidades. Un 70% del patrimonio se invertirá en Deuda del Estado en euros, en cualquiera de sus modalidades computándose, a estos efectos, los bonos emitidos por los FTPymes que cuenten con el aval del Estado, los bonos emitidos por los FTVPO que cuenten con aval del ICO, las emisiones del Fondo de Reestructuración Ordenada Bancaria (FROB), las emisiones del Fondo de Amortización del Déficit Eléctrico (FADE), la Deuda emitida directamente por el ICO y los créditos del Fondo para Financiar el Pago a Proveedores cuando se conviertan en bonos, hasta el límite del 30% del patrimonio.

Se podrá invertir un máximo del 30% de la exposición total en otros valores de renta fija distintos de la Deuda del Estado negociados en un mercado regulado y que cuenten con una calificación de solvencia no inferior a la del Reino de España emitida o refrendada por una agencia de calificación crediticia, así como en depósitos en entidades de crédito que tengan reconocida esa calificación mínima y en instrumentos del mercado monetario, (incluyendo los no cotizados que sean líquidos) que cumplan ese requisito, todos ellos en euros.

La duración media de la cartera será superior a 12 meses, con un máximo de 10 años.

Se podrá invertir más del 35% del patrimonio en valores emitidos o avalados por un Estado de la UE. En concreto se podrá superar dicho límite en Deuda del Estado Español.

Se podrá operar con derivados negociados en mercados organizados de derivados con la finalidad de cobertura y de inversión y no negociados en mercados organizados de derivados con la finalidad de cobertura y de inversión.

Esta participación es de acumulación, es decir, los rendimientos obtenidos son reinvertidos.

El participante podrá suscribir y reembolsar sus participaciones con una frecuencia diaria.

Si usted quiere suscribir o reembolsar participaciones el valor liquidativo aplicable será el del mismo día de la fecha de solicitud. No obstante, las órdenes cursadas a partir de las 15:30 horas o en un día inhábil se tramitarán junto con las realizadas al día siguiente hábil. Los comercializadores podrán fijar horas de corte anteriores a la indicada.

Recomendación: Este fondo puede no ser adecuado para inversores que prevean retirar su dinero en un plazo inferior a 18 meses.

Colectivo de inversores a los que se dirige: Exclusivamente dirigido a clientes con contratos de gestión de carteras firmados con Bankia.

Perfil de Riesgo y Remuneración

← Potencialmente menor rendimiento

Potencialmente mayor rendimiento →

La categoría "1" no significa que la inversión esté

← Menor riesgo

Mayor riesgo →

libre de riesgo.

1	2	3	4	5	6	7
---	---	---	---	---	---	---

Este dato es indicativo del riesgo del fondo que, no obstante puede no constituir una indicación fiable del futuro perfil de riesgo. Además, no hay garantías de que la categoría indicada vaya a permanecer inalterable y puede variar a lo largo del tiempo.

¿Por qué en esta categoría? Porque invierte al menos el 70% en Deuda del Estado y tiene una duración media superior a 1 año.

Gastos

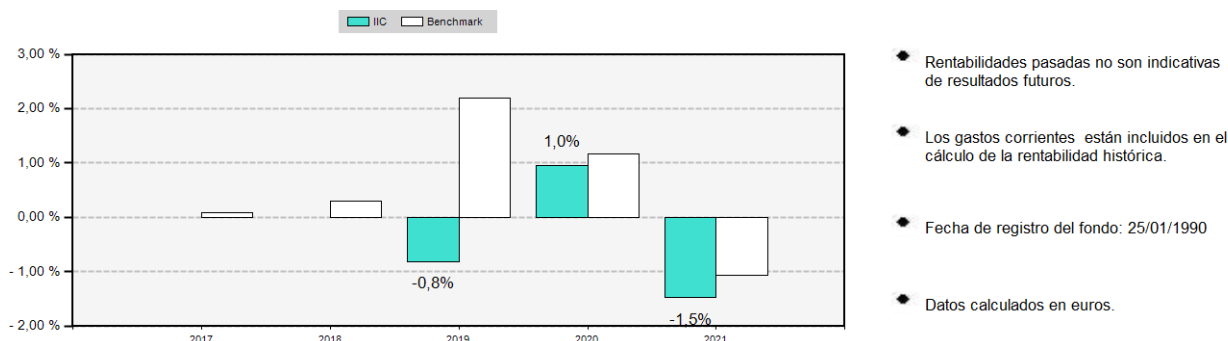
Estos gastos se destinan a sufragar los costes de funcionamiento del fondo, incluidos, en su caso, comercialización y distribución. Dichos gastos reducen el potencial de crecimiento de la inversión.

Gastos detraídos del fondo a lo largo de un año	
Gastos corrientes	0,34%

Los gastos corrientes son los soportados por la participación durante el año y están basados en los soportados por la institución de inversión colectiva en el ejercicio 2021. No obstante, este importe podrá variar de un año a otro. Datos actualizados según el último informe anual disponible. El informe anual de la IIC correspondiente a cada ejercicio presentará de manera pormenorizada los gastos exactos cobrados.

La información detallada puede encontrarla en el folleto disponible en la web de la gestora y en la CNMV.

Rentabilidad Histórica



Datos actualizados según el último informe anual disponible.

Información Práctica

El Depositario del fondo es: CECABANK, S. A. (**Grupo:** CECA)

Política remunerativa de la Sociedad Gestora: La información detallada y actualizada de la política remunerativa puede consultarse en la página web de la sociedad gestora y obtenerse en papel gratuitamente previa solicitud.

Fiscalidad: La tributación de los rendimientos obtenidos por los partícipes dependerá de la legislación fiscal aplicable a su situación personal. Los rendimientos de los fondos de inversión tributan al 1% en el Impuesto sobre Sociedades.

Información adicional: Este documento debe ser entregado, previo a la suscripción, excepto en el caso de renovaciones de fondos con objetivo concreto de rentabilidad a vencimiento garantizado o no, con el último informe semestral publicado. Estos documentos, pueden solicitarse gratuitamente a las entidades comercializadoras así como a la Sociedad Gestora junto con el folleto, que contiene el reglamento de gestión y un mayor detalle de la información, y los últimos informes trimestral y anual. También pueden ser consultados de forma gratuita por medios telemáticos en la Sociedad Gestora o en su página web o en las entidades comercializadoras y en los registros de la CNMV (disponibles en castellano). El valor liquidativo del fondo se puede consultar en la página web de la sociedad gestora.

La gestora y el depositario únicamente incurrirán en responsabilidad por las declaraciones contenidas en el presente documento que resulten engañosas, inexactas o incoherentes frente a las correspondientes partes del folleto del fondo.

Este fondo está autorizado en España el 25/01/1990 y está supervisado por la CNMV.